



Fig. 1.

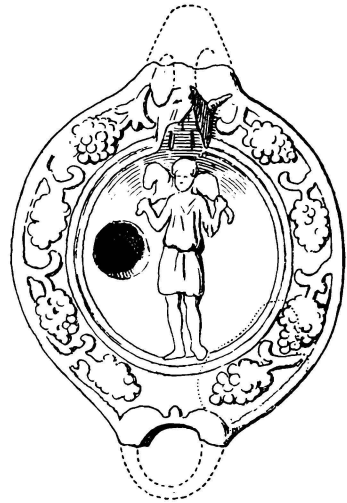


Fig. 2.

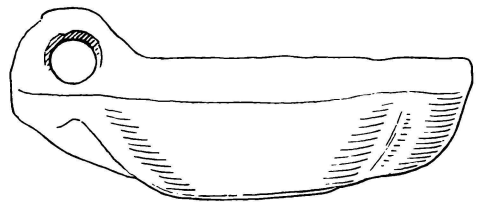


Fig. 3.

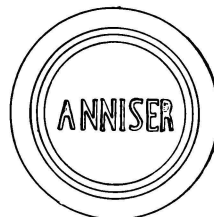


Fig. 4.



Fig. 5.



Fig. 1. Sarcofago rappresentante il BUON PASTORE nel Museo Archeologico di Spalato.



Fig. 2. Facciata laterale sinistra



Fig. 3. Facciata laterale destra

del sarcofago del Buon Pastore.



Sarcofago d'Ippolito e Fedra nell' i. r. Museo Archeologico di Spalato.



Facciata laterale sinistra del sarcofago d'Ippolito e Fedra.



Facciata laterale destra del sarcofago d'Ippolito e Fedra.



Sarcofago della caccia del cinghiale caledonio nell' i. r. Museo Archeol. in Spalato. (Facciata anteriore.)



Sarcofago della caccia del cinghiale caledonio nell' i. r. Museo Archeol. in Spalato. (Facciata dietro.)



Facciata laterale sinistra del sarcofago della caccia del cinghiale caledonio.



Facciata laterale destra del sarcofago della caccia del cinghiale caledonio.



Sarcofago rappresentante il passaggio degli Israeliti attraverso il mar rosso (nell' i. r. Museo Archeol. in Spalato).

Fig. 1. Facciata anteriore.



Fig. 2. Facciata dietro.



Fig. 3. Facciata laterale destra.

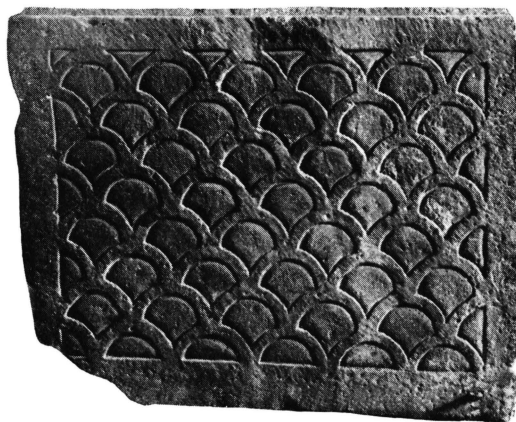


Fig. 4. Facciata laterale sinistra.

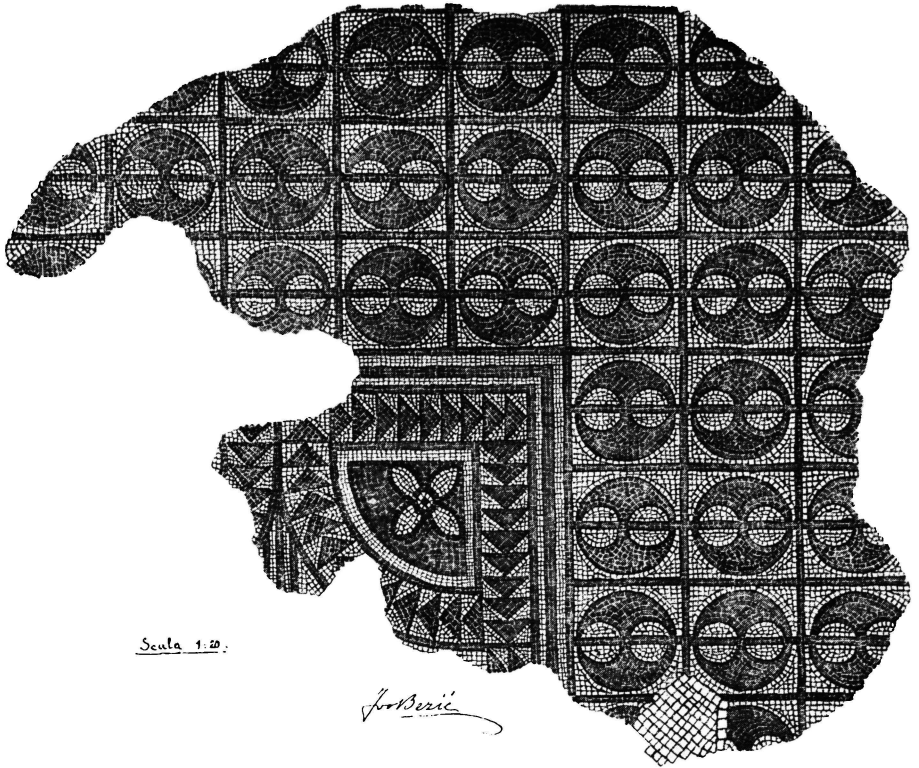


Fig. 1. Mosaico trovato a Salona.

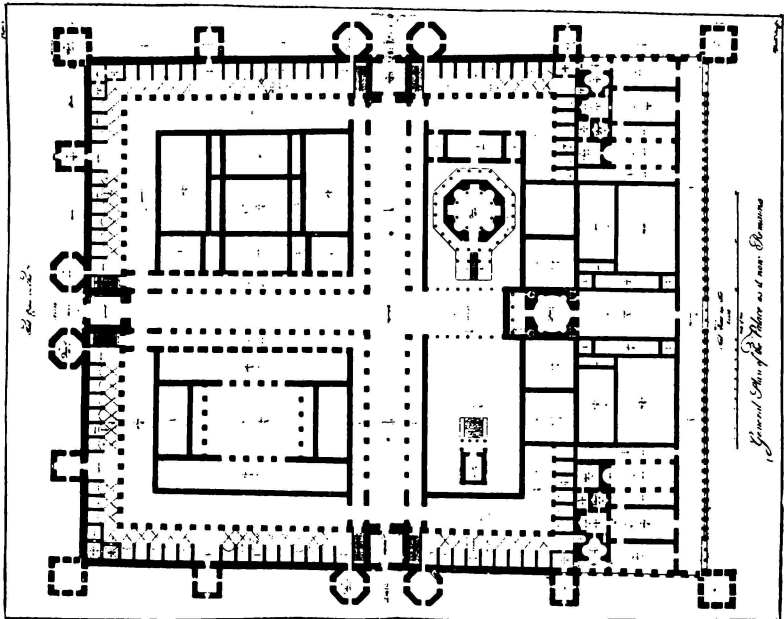
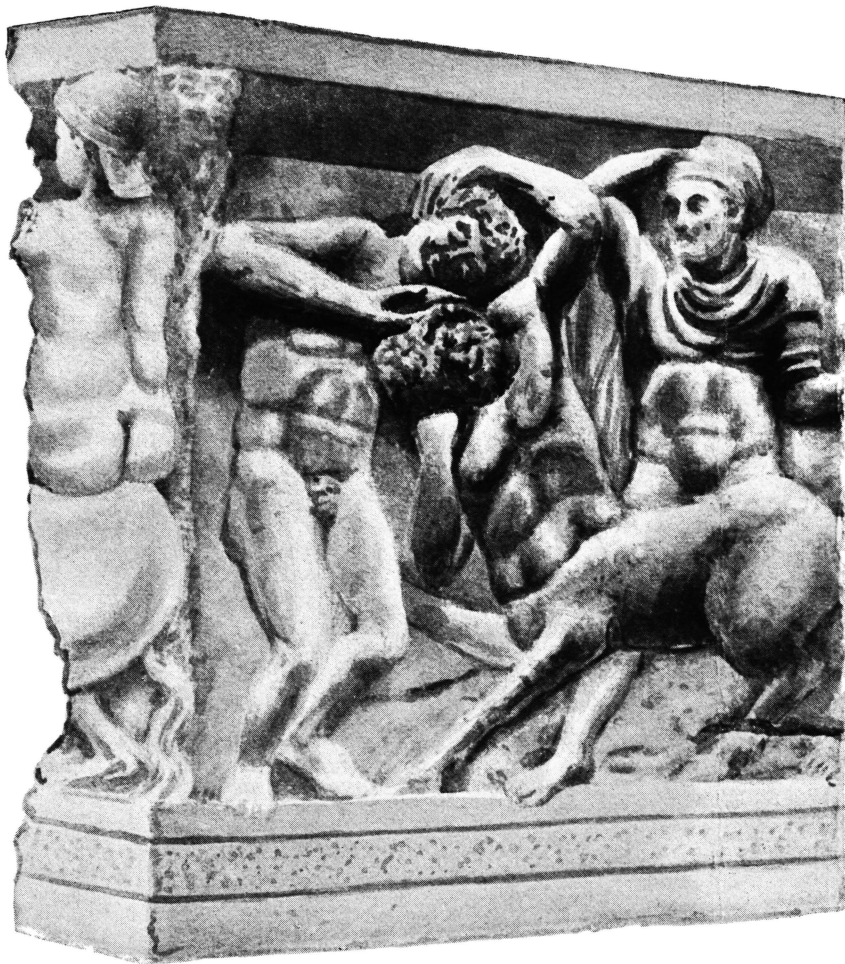


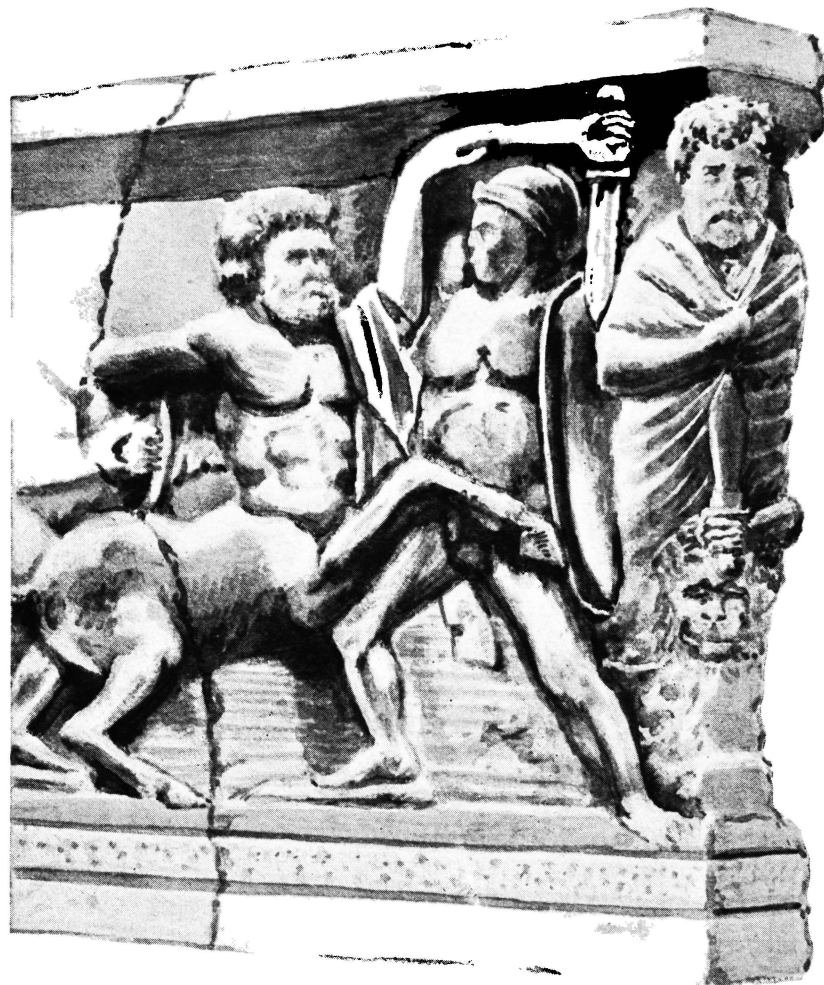
Fig. 2. Pianta del Palazzo di Diocleziano secondo Adam (ad p. 12)



Facciata posteriore del sarcofago rappresentante la lotta dei Lapiti e Centauri nel cortile della casa Geremia-Zlendić a Spalato.



a) Angolo a sinistra
della facciata posteriore del sarcofago a Tav. XIV.



b) Angolo a destra